

# 給与

# 給与奉行

for Windows 2000 98/95/NT

## 2000

### 太鼓判

## NEW SOHO給与計算ソフト

給与奉行 2000  
太鼓判  
標準価格  
**60,000円**  
記載価格は税抜きの価格です。

業務用ハードウェア構成	最低1.2GHz(法人用で管理可能)
処理人数	法人ユーザー数により
処理期間	給与 1月～12月 賞与 年4回
給与区分	月給、定期給、臨時給、特別給
賞与項目	月別10回、隔月10回、共計10回(年3回)
銀行口座	全額の手続きを簡便 約3,000口座登録 全額の手続きを簡便 約4,000口座登録
市町村登録	全額の手続きを簡便 約4,000口座登録
給与支払項目	25の項目(内訳は、残業手当品目、賞与品目3品目、退職手当品目、)随時変動項目あり。
給与控除項目	20品目 健康保険料、厚生年金保険、厚生年金基金、雇用保険、所得税、住民税を各々。
賞与控除項目	10品目 健康保険料、厚生年金保険、雇用保険料、所得税を各々。
給与控除項目	10品目 健康保険料、厚生年金保険、雇用保険料、所得税を各々。
給与控除項目	10品目 健康保険料、厚生年金保険、雇用保険料、所得税を各々。
給与控除項目	10品目 健康保険料、厚生年金保険、雇用保険料、所得税を各々。
給与控除項目	10品目 健康保険料、厚生年金保険、雇用保険料、所得税を各々。
給与控除項目	10品目 健康保険料、厚生年金保険、雇用保険料、所得税を各々。
給与控除項目	10品目 健康保険料、厚生年金保険、雇用保険料、所得税を各々。
給与控除項目	10品目 健康保険料、厚生年金保険、雇用保険料、所得税を各々。
給与控除項目	10品目 健康保険料、厚生年金保険、雇用保険料、所得税を各々。
給与控除項目	10品目 健康保険料、厚生年金保険、雇用保険料、所得税を各々。

残業手計算	6種類の個人別残業設定と複雑な勤務時間設定の任意により任意の残業設定が可能。標準内勤計算設定を決定することで1か月毎の種類の残業を自動計算します。
欠勤、遅早手帳	個人別に設定可能。欠勤と遅早の区分を1週間以内の月単位の標準計算から任意の期間に拡大可能。
保険料	健康保険料・厚生年金 賞与の標準計算時標準計算を自動計算 厚生年金標準計算時標準計算 雇用 厚生 国民 介護 健康保険料の自動計算可能
賞状、お年玉手帳	給与18品目、賞状・お年玉の手帳の任意の項目の標準計算
社会保険計算	標準計算、月別全額計算及び月次標準計算
給与控除項目	残業手当品目、賞与品目3品目、退職手当品目、随時変動項目あり
給与控除項目	20品目 健康保険料、厚生年金保険、厚生年金基金、雇用保険、所得税、住民税を各々。
賞与控除項目	10品目 健康保険料、厚生年金保険、雇用保険料、所得税を各々。
給与控除項目	10品目 健康保険料、厚生年金保険、雇用保険料、所得税を各々。
給与控除項目	10品目 健康保険料、厚生年金保険、雇用保険料、所得税を各々。
給与控除項目	10品目 健康保険料、厚生年金保険、雇用保険料、所得税を各々。
給与控除項目	10品目 健康保険料、厚生年金保険、雇用保険料、所得税を各々。
給与控除項目	10品目 健康保険料、厚生年金保険、雇用保険料、所得税を各々。
給与控除項目	10品目 健康保険料、厚生年金保険、雇用保険料、所得税を各々。
給与控除項目	10品目 健康保険料、厚生年金保険、雇用保険料、所得税を各々。

1台で奉行2000を複数、使用するには、以下の構成が必要。	
本体	Pentium 以上を推奨したWindows2000、WindowsNT4.0 (ServicePack4以降が必須)またはWindows98/95が搭載可能なコンピュータ (Pentium 400MHz以上を推奨)
メモリー	64MB以上(128MB以上を推奨)
ディスプレイ	本体に搭載されたWindows2000/98/95/NT4.0に対応したディスプレイ
解像度	1024×768以上を推奨
プリンタ	Windows2000/98/95/NT4.0で使用可能なプリンタ (使用するプリンタによって印刷できる紙張は異なります。)
OS	Windows2000、Windows98/95、WindowsNT4.0(ServicePack4以上)
必要なソフトウェア	Internet Explorer4.01 (ServicePack1以降) のソフトウェアインストーラーを別途インストールし、本製品のソフトウェアが正常にインストールできるようにしてください。インストールはインターネット Explorer 5.0以降のPCROM内に収録されています。インストールされていない場合は別途インストールが必要です。

データベース	本製品はデータベースとして、SQL Server7.0と互換のMSDE Microsoft Data Engine 提供しています。以下の構成を推奨いたします。 MSDEは、サーバー向け製品と互換性のあるMSDEで構成されています。本製品がデータベースとしてSQL Server7.0を使用する場合は、SQL Server7.0のクライアントソフトをインストールする必要があります。MSDEはDBMSのインストール時に自動的にインストールされ、本製品のインストール時に自動的にインストールされます。MSDEはDBMSと互換性のあるデータベースとして提供されています。MSDEはDBMSと互換性のあるデータベースとして提供されています。
日本語変換システム	Windows2000/98/95/NT4.0に対応した日本語変換システム。
ハードディスク	150MB以上必要 (データは除く) (標準容量を参考)
CD-ROMドライブ	CD-ROMドライブ必須 FDドライブ1台以上必須
ご注意	必要メモリ増量、ハードディスク増設はシステム構成によって異なる場合があります。必ずご了承ください。本製品はハードディスクに少なくとも150MBの空き容量を確保する必要があります。MSDEはDBMSと互換性のあるデータベースとして提供されています。MSDEはDBMSと互換性のあるデータベースとして提供されています。MSDEはDBMSと互換性のあるデータベースとして提供されています。

### OBCのビジネスソフト太鼓判シリーズ

SOHO 給与計算ソフト	太鼓判 2000	商奉行 2000	太鼓判 2000	動定奉行 2000
標準価格 40,000円	標準価格 40,000円	標準価格 40,000円	標準価格 40,000円	標準価格 29,800円

太鼓判シリーズ間で、理想的なデータ連動を実現！  
勤定奉行2000太鼓判[法人編] 給与奉行2000太鼓判、商奉行2000太鼓判、雇奉行2000太鼓判のシリーズ間で統合システム構築が可能です。

### 株式会社 オービックビジネスコンサルタント

URL <http://www.obc.co.jp>

〒118-0040 東京都豊洲4丁目1-1 第一ビル4階	TEL.03.3542.1880(代)	FAX.03.3542.1184
〒190-0032 東京都千代田区千代田1-1-1	TEL.03.221.9892(代)	FAX.03.221.9893
〒1980-0014 東京都豊洲4丁目1-1 第一ビル4階	TEL.022.211.7950(代)	FAX.022.211.7958
〒210-0841 神奈川県横浜市中区新港1-1-1	TEL.045.322.8500(代)	FAX.045.324.6936
〒231-0202 東京都大田区中村4-1-1	TEL.048.851.3420(代)	FAX.048.645.3424
〒240-0204 神奈川県横浜市中区新港1-1-1	TEL.045.322.8500(代)	FAX.045.324.6936
〒242-0287 神奈川県横浜市中区新港1-1-1	TEL.045.245.5990(代)	FAX.045.245.5993
〒242-0291 神奈川県横浜市中区新港1-1-1	TEL.045.245.5941(代)	FAX.045.245.5943
〒480-0208 愛知県守山区守山12-12	TEL.065.204.3390(代)	FAX.052.1354.0324
〒530-0001 東京都中央区銀座2-20-1	TEL.06.6346.1778(代)	FAX.06.6346.1779
〒680-0206 兵庫県神戸市東灘区東灘4-1-1	TEL.078.393.1838(代)	FAX.078.326.7855
〒710-0287 岡山県岡山市東区1-1-1	TEL.086.226.9179(代)	FAX.086.226.9181
〒730-0232 兵庫県西宮区西宮2-7-1	TEL.062.544.3420(代)	FAX.062.541.3421
〒810-0111 福岡県福岡市中央区天神1-1-1	TEL.092.411.1271(代)	FAX.092.411.1272
〒930-0846 富山県富山市富山15-6	TEL.099.221.1271(代)	FAX.099.221.1229

for SOHO Solution  
給与奉行 太鼓判 2000  
標準価格 60,000円

SOHO向け給与計算ソフト

給与奉行 太鼓判 2000

標準価格 60,000円

SOHO向け

新登場

Microsoft Windowsを標準搭載し、Microsoft Corporationの任意のバージョンのハードウェアにインストール可能。記載されている会社名、商標は各社の許諾または登録されている商標です。

OBIC BUSINESS CONSULTANTS CO.,LTD.

# これからのIT革命には、 奉行から始まるデジタルコミュニケーション。

インターネットの普及は、ビジネスのスタイルを根本から変えようとしています。押し寄せる情報を正確に処理し、リアルタイムでより多くの顧客に発信するなど、インターネットを制するものが、次の時代を制することができます。どこにおいても、どこからでも常態に一人一人が情報の中心として機能するシステム、つまりは「デジタルコミュニケーション」が、最も重要な鍵となります。OBC奉行シリーズは、スタンドアロン環境からLAN、インターネット環境にいたるまで、それぞれのシーンで求められる環境を的確にサポートいたします。

情報の蓄積は  
スタンドアロン環境



ワークフローシステム  
コンピュータ上で電子認証を行なうシステム



情報共有を推進する  
LAN環境

グループウェア  
スケジュール管理や掲示板など、グループ内での情報共有



出張費も帰りの車中から精算完了

勤怠管理モインターネット上で報告・処理

交渉の場から在庫確認、契約と同時に受注伝票を送信

INTERNET

情報を活用する  
インターネット環境

世界中に発信できる  
インターネットショップ

それでは、奉行シリーズ「太談判」で、ビッグビジネスへの第一歩、始めてみませんか。



# 明細入力

毎月の処理は、この明細入力画面に入力するだけ。  
あとはすべて給与奉行が自動処理します。

登録はこんなに  
簡単なんだ!



## マスター登録

社員マスター

基本給・残業手当・所得税区分・振込先銀行の登録など社員データ  
をあらかじめ登録しておきます。生年月日を入れておけば、介護  
保険料徴収対象者も自動判定!



項目名登録

支給控除項目名を登録します。給与項目は支給20項目、控除20  
項目まで登録可能です。



例：皆勤手当の設定

欠勤が0の社員に  
皆勤手当5,000円を  
支給する場合

条件文：欠勤日数 = 0  
真ならば：5,000円  
偽ならば：0円

支給控除項目・勤怠項目・単価項目・回数項目・演算子・不等号・  
端数処理などを利用した複雑な計算式の設定が可能です。

計算式登録

支給・控除項目には、他の手当を利用した複雑な計算式を  
自由に登録できます。計算式に基づいた金額を自動算出  
することにより、正確でスピーディな給与データ入力を  
実現しています。

手書き感覚で  
かんたん入力!

明細書と同じ形式の画面  
なので手書き感覚でデータの  
入力がスムーズに行えます。

面倒な計算は  
一切不要!

所得税や各種保険料などは  
マスターの登録内容をもとに  
自動計算します。



給与・賞与のデータ入力は、給与明細書をそのまま  
表現した入力画面に手書き感覚で入力できます。  
実物の明細書そのままなので、わかりやすく、間違い  
なく、どなたでも正確に入力できます。

給与処理



なるほどね!



### その1 社員番号検索

処理する社員番号も自動表示。  
社員番号を覚えておく必要は  
ありません。

### その2 毎月金額が 変わる項目だけ入力!

毎月金額が変動する支給・控除項目  
をあらかじめ設定しておけば、変動  
項目のみの入力が可能となります。

### その3 前月分のデータを 複写します。

翌月に移ると前月分のデータが複写され  
て表示されます。変更のある項目だけ  
を入力! あっという間に明細書が作成でき  
ます。

### その4 再計算もできます。

全員一括の計算、あるいは個人別の計算  
ができます。入力に誤りがあった場合に  
は何度でも計算のかけ直しが可能です。

さらに  
効率よく!



明細入力のデータから豊富な管理資料を自動作成。  
スピーディに必要な書類が参照できます。

## 支給控除項目一覧表

毎月の給与データをリスト形式で確認できます。

## 勤怠一覧表

給与データをもとに、勤怠日数、時間を一覧表として作成します。

## 銀行振込一覧表

全銀協フォーマットのファームバンキングデータの作成にも対応します。給与・賞与の銀行振込に伴うタイムロスやミスがなくなります。



簡単な明細入力  
こんなに豊富な資料が  
できるから、  
給与計算がラクラク!  
なっつわ!

## 現金支給金種一覧表

給与データまたは賞与データをもとに、現金支給額を金種ごとに分類し、一覧表として作表します。二千円札を使用して集計するか、しないを選択することもできます。

## 住民税一覧表

給与データをもとに、住民税の金額を一覧表として作表します。また、住民税納付書を印刷することも可能です。

煩雑な年末調整や社会保険もすべて自動計算。  
即座に提出書類が作成できます。



## 年末調整に完全対応

煩雑な年末調整も「給与奉行2000太鼓判」におまかせ！ 毎月の給与データや賞与データをそのまま活かして、年末調整処理を選択するだけ。あとはコンピュータが自動処理してくれます。源泉徴収票・源泉徴収簿も即印刷可能です。

保険料控除申告書・配偶者特別控除申告書・住宅取得等特別控除申告書などの、年末調整に必要な各社員の申告データを入力します。また、各支払額等項目を入力すると控除額の自動計算を行います。



## 社会保険に完全対応

毎年8月に提出する算定基礎届や、昇降給時等に提出する月額変更届の作成は、大変な労力が必要とする作業です。「給与奉行2000太鼓判」なら、社会保険の面倒な計算や届出書の作成もワンタッチ！

算定基礎、又は月額変更の社会保険データの入力及び計算から届出書の印刷までの一連の処理を行います。

保険料の更新月になるとその月の給与処理を行う前に自動的に更新処理画面が表示されます。あとは実行すればマスターに新しい保険料がセットされます。

## 年末調整処理

## 算定基礎・月額変更処理

# 出力帳票

必要な帳票を画面で確認、  
そのままスピーディにプリントアウト。  
だから、とても効率的。

OBC  
オリジナル  
サブライ  
なら安心

奉行シリーズ オフィスワークスプリント

奉行サブライ

類似品には十分ご注意ください。また、本製品を無断で複製すると著作権、商標権、その他工業所有権の侵害となりますのでご注意ください。

注) 詳細は「奉行サブライ」をご覧ください。

## お手持ちのプリンタで迅速出力

ページプリンタやドットプリンタなど、Windows対応のプリンタであれば帳票・管理資料が出力できます。

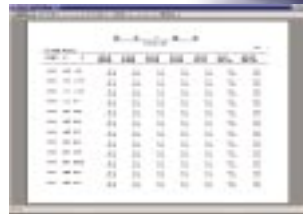
※表紙「印刷の種類」の表の「プリンタ」の記載事項もご覧ください。

## 出力帳票を印刷前にプレビュー可能

明細書や管理資料など、あらゆる帳票を印刷前にまったく同じイメージで画面表示が可能です。この「印刷プレビュー機能」で印刷結果を事前に確認でき、出力作業を効率化できます。

## 各種帳票や管理資料も簡単プリントアウト

各種管理資料が、必要なときに素早く簡単にプリントアウトできます。



種類	品番	品名	数量
ベジティブプリンタ用	K104-1	給与明細書(バック 1)	1,000 (2,000円)
	K104-2	給与振込バック(2)	300 (600円)
	A101	事業計画明細書	300 (600円)
	A202	事業計画前掲明細書	300 (600円)
	F1-11	給与支払明細書(300円A)	300
	F1-12	給与支払明細書(1000円)	100
	A104	事業資金台帳(源泉徴収簿)	500
	A205	事業住民税納付書	500
	A106	事業銀行振込依頼書	300 (300円)
	A109	事業源泉徴収票(1月~3月のみ)	100
A207	事業税決定額算定基礎届	200	
A208	事業税決定額算定基礎届	200	
L1-22	事業タックシー(用紙 2連)	600 (1,400円)	
L1-42	事業タックシー(用紙 4連)	600 (1,400円)	

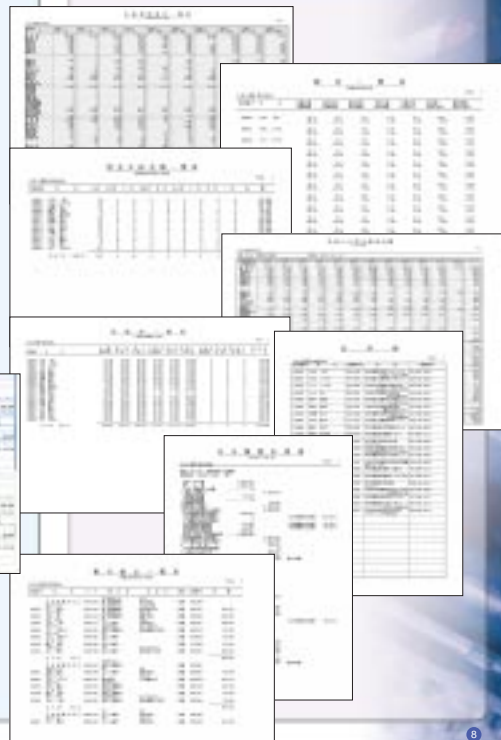
種類	品番	品名	数量
ドットマトリックス用	4001	給与明細書	1,000
	4002	給与明細書	300
	4016	給与振込用紙明細書	300
	4003	給与振込用紙	200
	1002	資金計画(源泉徴収簿)	500
	B74	住民税納付書	500
	1028	銀行振込依頼書	300
	4009	源泉徴収簿	100
	4007	源泉徴収簿決定額届	100
	4008	源泉徴収簿決定額届	100
LT-01	タックシー(用紙)	600 (1,400円)	
LT-01	タックシー(用紙)	600 (1,400円)	

1) F1-202 事業計画前掲明細書とF1-11 給与支払明細書がセットになった本機用バックです。  
2) F1-202は事業計画前掲明細書とF1-11 給与支払明細書がセットになった本機用バックです。なお、F1-202は100枚・F1-11は500枚入りです。

単票資金台帳(源泉徴収簿) 4104



## その他出力帳票



給与明細書バック KWP-21



袋とじ明細書 4002



単票銀行振込依頼書 4106



単票被保険者月額変更届 4207



単票源泉徴収票 4109



単票被保険者算定基礎届 4208

## データを有効利用することで 業務の効率化・発展性を実現します。

豊富なWindowsのソフトを活用して  
自由自在に資料作成が可能です。

### カットアンドペースト・ファイル転送機能

「給与奉行2000」のデータは、簡単な操作でMS-OfficeやLotus1-2-3などの他のWindowsソフトに貼り付けることが可能です。「給与奉行2000」のフォーム加工やデータからのグラフ作成が自由自在に行えます。さらに、TEXTファイル作成機能を全帳簿に掲載し、データの利用範囲を大幅に拡張しました。



銀行窓口での時間と手間を  
大幅に削減できます。

### FB(ファーム)バンキングデータ作成機能

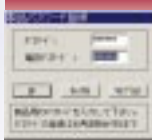
全国銀行協会連合会(全銀協)制定フォーマットに合わせ、テキストファイル形式でファーム(バンキング)データを作成します。給与・賞与の銀行振込に伴うタイムロスやミスがなくなります。さらに、作成したFBデータやOFFICE BANK等、対応EBシステムよりオンラインで銀行へ送信することも可能です。

対応EBシステム及び全銀協については最寄りの事業所へお問い合わせください。

### 大切な給与データを守るためのセキュリティ機能。

#### パスワード登録

パスワードを設定しておけば、セキュリティも万全!



### 年末の業務をトータルで処理できます。

#### 法定調書作成ソフト「法定調書奉行2000」との連動

年末の煩雑な業務を少しでも軽減したい! そんな声にお答えしたのが、OBCの法定調書作成ソフト「法定調書奉行2000」。「給与奉行2000大決算」で入力したデータをそのまま法定調書奉行で受け入れ、年末調整後に作成しなければならぬ提出資料の作成をスピーディに行います。

- 年末調整**  
給与所得者の家族控除等(控除)中継書  
給与所得者の家族控除等(控除)中継書(配偶者控除等控除申請書)  
給与所得に対する所得控除取扱い簿 専用用紙使用  
年次課税通知書  
年次調書一覧表  
給与所得者の家族控除(給与支払報告書) 専用用紙使用  
給与支払報告書(家族控除)
- 支払調書**  
贈与、料金、奨学金及び資金の支払調書  
贈与、料金の受取、特別徴収  
不動産の売却所得等の支払調書  
不動産の譲渡所得等の支払調書  
不動産の売却又は貸付のあった手続料の支払調書  
給与所得者の源泉徴収等の法定調書計算表  
給与所得者年次調書控え
- 配当等**  
配当、剰余金の配当及び基金利息の支払調書  
配当、剰余金の配当及び基金利息の法定調書計算表  
その他のリスト等



#### メニュー

##### 機能

- 会社選択
- 会社データ初期化
- 会社データ削除
- 新規データ作成
- 会社データ読み込み
- データ検索変更
- パスワード登録
- 終了

##### 管理資料

- 会社基本情報
- 給与体系登録
- 勤怠一覧表
- 所属マスター
- 銀行マスター
- 市町村マスター
- 社員マスター

##### 随時処理

- データコピー処理
- 従業員データ初期化
- 年度変更処理
- 標準報酬一括表
- 採用データ作成
- 社員番号変更
- データ修復処理

##### 年末調整計算

- 年末調整処理
- 源泉徴収
- 住民税一覧表
- 銀行振込一覧表
- 現金支給金一覧表

##### 社会保険計算

- 算定・月費処理
- 保険料一覧表
- 標準報酬一括表
- 保険料変更
- 資料再計算

##### オプション

- 重ねて表示
- 上段に並べて表示
- 左右に並べて表示
- アイコンの整理
- すべてのウィンドウを開ける
- フォントの指定
- システム設定

##### ヘルプ

- ヘルプの検索
- ヘルプの使い方
- バージョン情報

## どこでも安心。しっかり親切。

OBCがお届けするのは、すぐれたソフトウェアではありません。  
万全のサポートシステム、多彩なユースウェアなど、使う方の身になった豊富なサービスを用意。  
製品とともに、つねに確かな安心と信頼をお届けしています。

### サポートサービス

お客様のさまざまなニーズに応えるさまざまなサポート。多くのサポート体制を整えているので、安心して利用できます。

#### 年間保守契約 (OMSS会員サポートサービス)

年間を通じて、税制諸法改正にもなう対応プログラムのご提供から、弊シリーズの操作手法などについて電話・FAXで年間保守契約に加入のお客様のご相談・ご質問にお応えする専用サポートデスク「OMSS会員サポートセンター」を設置しております。オペレーターが専らお答え致します。

#### 年間保守契約サービス内容

OMSS会員専用サポートサービス  
弊シリーズの操作手法などについて電話・FAXで年間保守契約に加入のお客様のご相談・ご質問にお応えする専用サポートデスク「OMSS会員サポートセンター」を設置しております。オペレーターが専らお答え致します。

#### 税制諸法改正サービス

税法及び関連諸法改正がある場合、迅速に税制改正版プログラム及び改正にもなう操作マニュアル・ご案内をご提供致します。

#### アップグレード

ご利用中の製品の後継となるアップグレード製品が新たに発表された場合に特別割引料金にてご提供致します。

#### ディスク紛失・破損対応

製品のご使用中にプログラムディスクに破損が生じた、又は、紛失された新しいプログラムディスクをご希望される場合に、その製品の新しいプログラムディスクをご提供致します。

#### マニュアル紛失対応

ご利用製品のマニュアルを紛失された場合、同じマニュアルをご提供致します。(マニュアルを複数ご提供することはできません。)

その他各種サービスを取り揃えております。



- 会員専用サポートサービス(無償)
- 一般サポートセンター(無償)
- 税制諸法改正対応(無償)
- プログラムディスク紛失対応(無償)
- マニュアル紛失対応(無償)
- アップグレード(割引価格)
- OBC24時間緊急応答アンサーシステム
- OBC FAX情報BOX
- その他各種サービス

### OBC 一般サポートサービス

弊社ソフトをご購入いただいたお客様にご提供するサービスです。

#### 一般サポートセンター

弊社ソフトをご購入いただいたユーザー登録を完了されたお客様に、ご利用いただけます。より効果的にソフトをお使いいただくために、サポートセンターのオペレーターがお客様のお問い合わせに、丁寧に対応いたします。

一般サポートセンター(無償)	ディスク紛失対応(有償)	アップグレード(有償)
税制諸法改正対応(無償)	マニュアル紛失対応(有償)	OBC FAX情報BOX

東京 03(5330)8695	札幌 03(5330)3870	大阪 06(6347)7733
名古屋 03(5330)8692	神戸 011(221)3780	広島 082(544)2460
福岡 03(5330)8692	仙台 022(215)3066	福岡 092(413)1268
札幌 011(221)3780	名古屋 052(222)5959	

## ユースウェア

導入しただけの方から、パソコン上級者まで、豊富なスクールを完備。

#### 訪問指導サービス (インストラクター派遣サービス・(導入指南版))

専任インストラクターが訪問し弊社製品について指導する有償サービスです。お客様に合った指導内容で打ち合わせいただけます。操作方法からシステム運用までマスターすることができます。マンツーマン形式の丁寧な指導です。OBC初心者の方でも安心して指導を受けることができます。

詳細につきましては「訪問指導サービス」ページをご覧ください。



#### 実践スクール

全国各地の弊社スクール会場で専任インストラクターによる弊社製品に関する講習をご受講頂けます。初心者の方から、よりスキルアップしたいという方までご参加ください。

#### 導入コース(1日)

導入処理・日常処理の基本操作  
運用コース(1日)  
日常処理・管理資料・応用機能等  
バソコンコース(2日)  
導入コース・運用コース  
コースは開催会場によって異なる場合があります。



開催場所・日程等につきましては最寄りの事業所までお問い合わせください。

#### OBC MS CTEC: Microsoft University 教育コース

OBCでマイクロソフト株式会社により開発されたセミナーである「Microsoft University」を開発しています。システムを管理される方、MCR マイクロソフト認定技術者 資格取得を目指している方、マイクロソフト正社認定トレーナーによる講習をご受講頂けるコースです。



OBCホームページ  
弊シリーズに関する商品情報、各種サービス、展示会/パソコンスクール、他最新情報等に関する様々な情報をインターネット上でご覧いただけます。

URL <http://www.obc.co.jp>